



**TARIFS
ANNÉE**

24/25



**TARIFAS
CURSO**

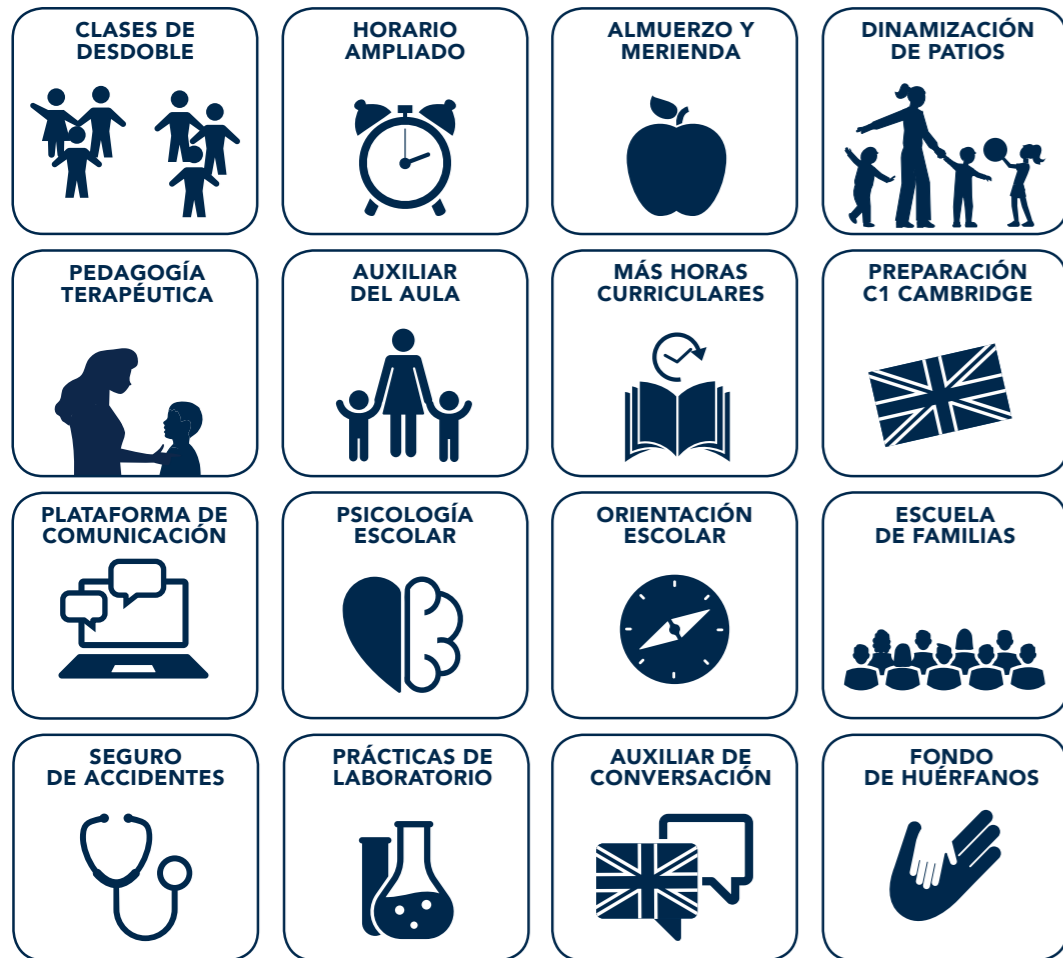
24/25



www.colegiobernadette.com

Calle Santa Bernardita nº 1
28023 Madrid
T. 913 071 146

SERVICIOS Y CONCEPTOS*



Tarifas curso 24-25 Tarifs année scolaire 24-25

	ETAPAS Étapes				
	2 AÑOS	INFANTIL	PRIMARIA	SECUNDARIA	BACH.
Enseñanza Enseignement	230 € 10 mensualidades 10 mensualités	0 € Concertado CAM Concerté CAM	0 € Concertado CAM Concerté CAM	0 € Concertado CAM Concerté CAM	300 € 10 mensualidades 10 mensualités

Servicios complementarios opcionales Services complémentaires optionnels



COMEDOR
Cantine

140 € / mes. 10 € / día
140 € / mois. 10 € / jour



EXTRAESCOLARES
Activités extra scolaires

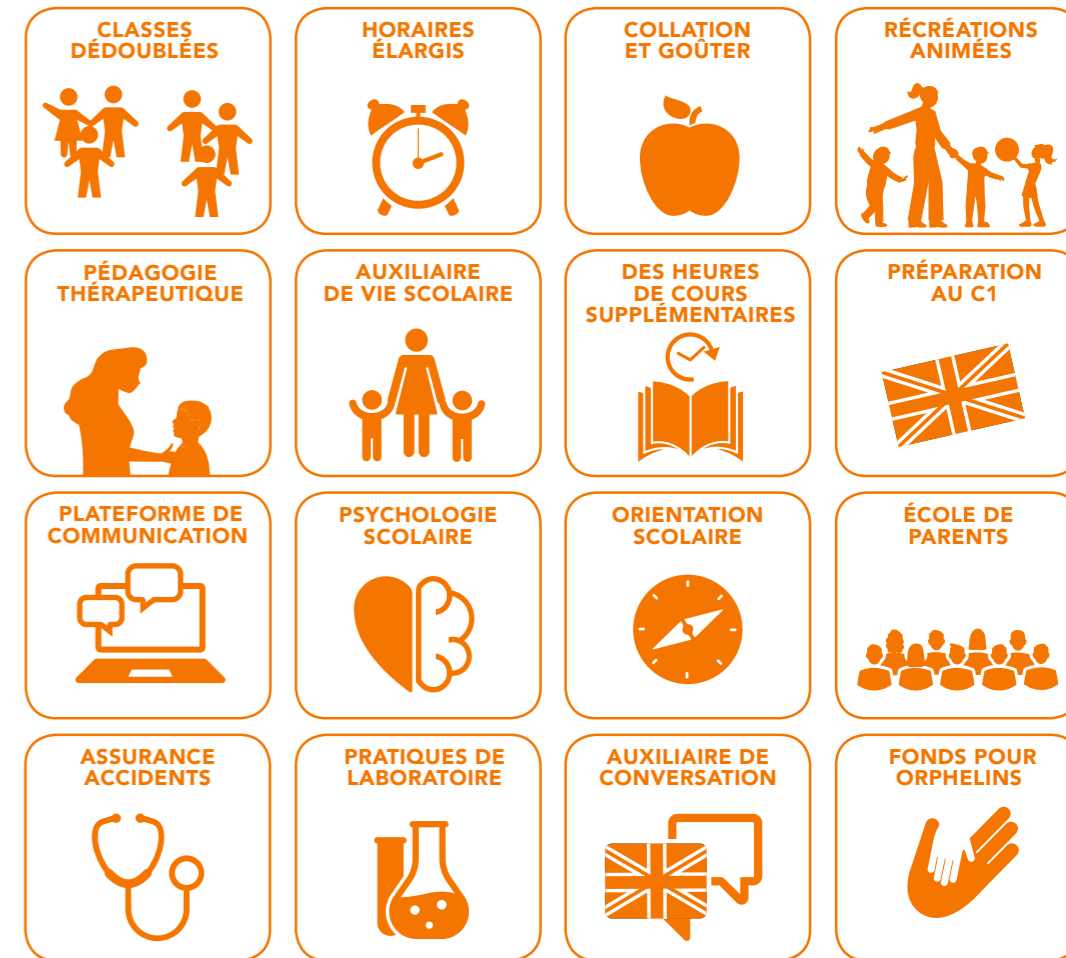
Extraescolares desde 34 € / mes
Activités extra scolaires à partir de 34 € / mois



TRANSPORTE
Transport

Mañana y Tarde 140 € / mes
Mañana o Tarde 90 € / mes
Matin et après-midi 140 € / mois
Matin ou après-midi 90 € / mois

SERVICES ET CONCEPTS*



* Servicios disponibles según curso o etapa escolar. Más información en el Centro

Este folleto tiene carácter informativo Cette brochure a un caractère purement informatif

* Services disponibles selon l'année où l'étape scolaire. Pour plus de renseignements, contactez l'établissement