



TARIFS ANNÉE

24/25



TARIFAS CURSO

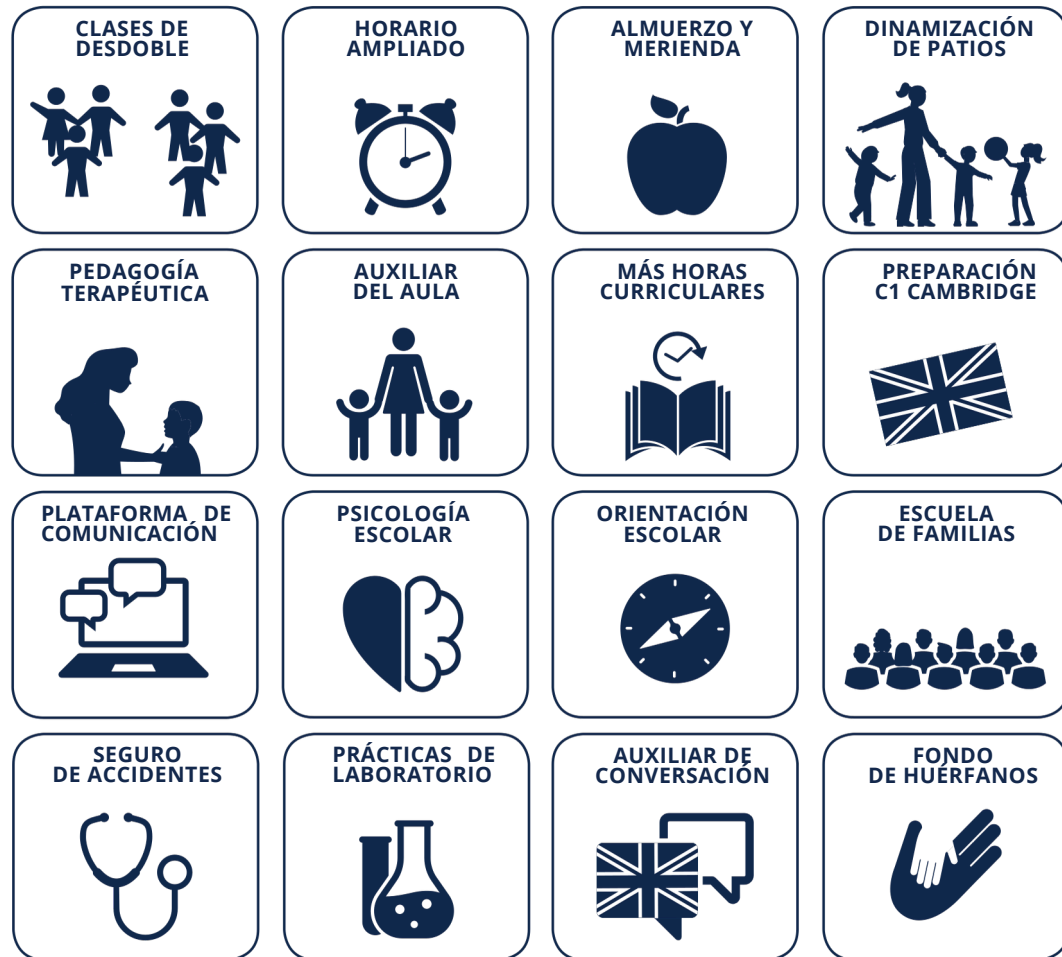
24/25



www.colegiobernadette.com

Calle Santa Bernardita nº 1
28023 Madrid
T.913 071 146

SERVICIOS Y CONCEPTOS*



*Servicios disponibles según curso o etapa escolar. **Más información**

Tarifas curso 24-25 Tarifs année scolaire 24-25

| | ETAPAS <i>Étapes</i> | | | | |
|----------------------------------|---|--|--|--|---|
| | 2 AÑOS | INFANTIL | PRIMARIA | SECUNDARIA | BACH. |
| Enseñanza <i>Enseignement</i> | 230 € 10 mensualidades <i>mensualités</i> | 0 € Concertado CAM <i>Concerté CAM</i> | 0 € Concertado CAM <i>Concerté CAM</i> | 0 € Concertado CAM <i>Concerté CAM</i> | 300 € 10 mensualidades <i>mensualités</i> |

INSCRIPCIÓN VOLUNTARIA A LA COOPERATIVA 180 € (cuota única por familia al entrar a formar parte de la Cooperativa)

INSCRIPTION À LA COOPÉRATIVE 180 € (tarif unique par famille lors de l'adhésion à la coopérative)

| | |
|--|--|
| Cuota sostenimiento coop. No reintegrable <i>Frais de maintenance coopérative non remboursables</i> | 103 € 12 mensualidades <i>mensualités</i> |
| Cuota coop. reintegrable <i>Frais de coopérative remboursables</i> | 40 € 12 mensualidades <i>mensualités</i> |

Servicios complementarios opcionales

PRECIOS POR PERTENECER A LA COOPERATIVA



COMEDOR
Cantine

140 € / mes 10 € / día
140 € / mois 10 € / jour



EXTRAESCOLARES
Activités extra scolaires

Extraescolares desde 34 € / mes
Activités extra scolaires à partir de 34 € / month

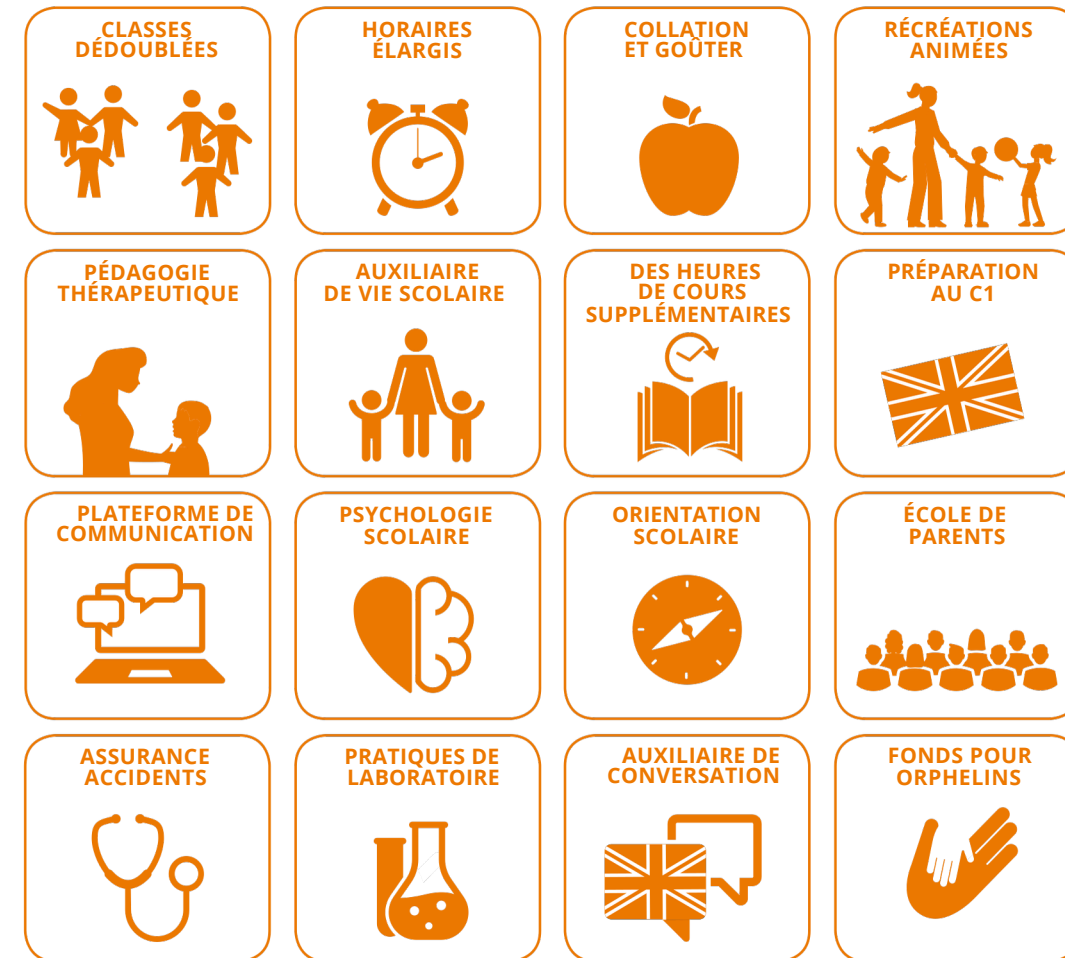


TRANSPORTE
Transport

Mañana y Tarde 140 € / mes
Mañana o Tarde 90 € / mes
Mañana et après-midi 140 € / mois
Matin ou après-midi 90 € / mois

Este folleto tiene carácter informativo *Cette brochure a un caractère purement informatif*

SERVICES ET CONCEPTS*



*Services disponibles selon l'année où l'étape scolaire. **Pus de renseignements**